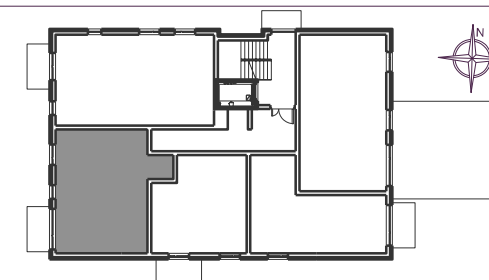
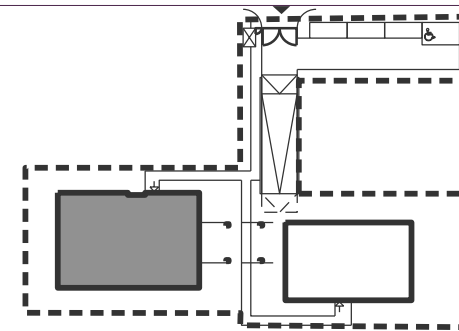


INWESTOR: DOZBUD sp. z o.o.
ul. Kopernika 38/1-2, 05-091 Ząbki

INWESTYCJA:
ul. Styłowa, Warszawa Wawer



NR	NAZWA POMIESZCZENIA	POW. m ²
1	pokój dzienny/aneks kuchenny	19,47
2	łazienka	5,16
3	przedpokój	7,10
4	sypialnia	8,27
5	sypialnia	9,97

BALKON 4,50 m²

1 MIEJSCE POSTOJOWE W GARAŻU

49,97

KORPUS	B
PIĘTRO	1
NUMER MIESZKANIA	25
IŁOŚĆ POKOI	3
POWIERZCHNIA UŻYTKOWA	49,97 m ²

UWAGI:

- Podane powierzchnie i wymiary mogą ulec niewielkim zmianom wynikającym z realizacji obiektu.
 - Aranżacja pomieszczeń w mieszkaniu jest przykładowa.
 - Wyposażenie przedstawione tylko w celach prezentacji, nie stanowi zobowiązania umownego.
 - Wygląd budynku, jego części oraz zagospodarowanie terenu mogą nieznacznie ulec zmianie na etapie realizacji obiektu.
- Zmianie natomiast nie ulegną istotne cechy świadczenia oraz funkcjonalność budynku.

- ŚCIANY Z MOŻLIWOŚCIĄ ROZBIÓRKI
- ŚCIANY NIEROZBIERALNE
- PION KANALIZACYJNY