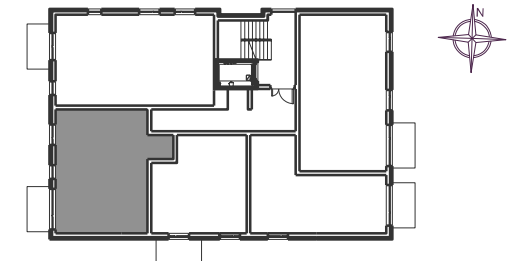
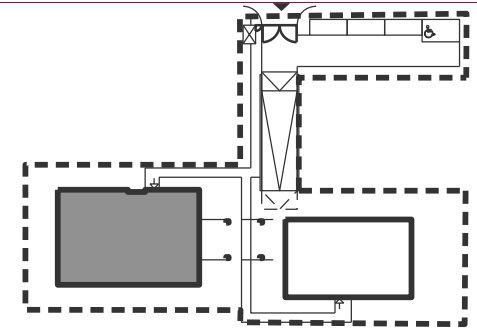


INWESTOR: DOZBUD sp. z o.o.  
ul. Kopernika 38/1-2, 05-091 Ząbki

INWESTYCJA:  
ul. Styłowa, Warszawa Wawer



NR	NAZWA POMIESZCZENIA	POW. m <sup>2</sup>
1	pokój dzienny/aneks kuchenny	19,47
2	łazienka	5,16
3	przedpokój	7,10
4	sypialnia	8,27
5	sypialnia	9,97

BALKON 4,50 m<sup>2</sup>




1 MIEJSCE POSTOJOWE W GARAŻU

**49,97**

KORPUS	B
PIĘTRO	2
NUMER MIESZKANIA	30
IŁOŚĆ POKOI	3
POWIERZCHNIA UŻYTKOWA	49,97 m <sup>2</sup>

**UWAGI:**

- Podane powierzchnie i wymiary mogą ulec niewielkim zmianom wynikającym z realizacji obiektu.
- Aranżacja pomieszczeń w mieszkaniu jest przykładowa.
- Wyposażenie przedstawione tylko w celach prezentacji, nie stanowi zobowiązania umownego.
- Wygląd budynku, jego części oraz zagospodarowanie terenu mogą nieznacznie ulec zmianie na etapie realizacji obiektu.
- Zmianie natomiast nie ulegną istotne cechy świadczenia oraz funkcjonalność budynku.

-  ŚCIANY Z MOŻLIWOŚCIĄ ROZBIÓRKI
-  ŚCIANY NIEROZBIERALNE
-  PION KANALIZACYJNY