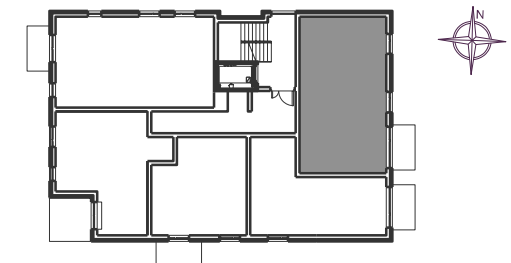
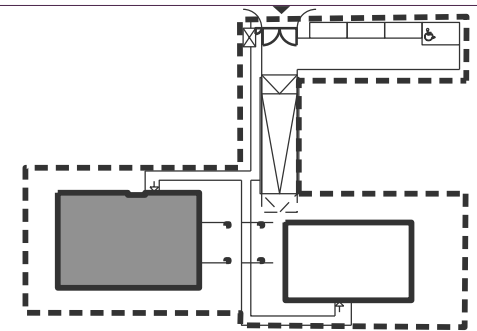


INWESTOR: DOZBUD sp. z o.o.
ul. Kopernika 38/1-2, 05-091 Żąbki

INWESTYCJA:
ul. Styłowa, Warszawa Wawer



NR	NAZWA POMIESZCZENIA	POW. m ²
1	pokój dzienny/aneks kuchenny	20,12
2	łazienka	4,37
3	przedpokój	7,35
4	sypialnia	10,39
5	sypialnia	13,64

BALKON 4,50 m²

1 MIEJSCE POSTOJOWE W GARAŻU

55,87

KORPUS	B
PIĘTRO	3
NUMER MIESZKANIA	32
IŁOŚĆ POKOI	3
POWIERZCHNIA UŻYTKOWA	55,87 m ²

UWAGI:

- Podane powierzchnie i wymiary mogą ulec niewielkim zmianom wynikającym z realizacji obiektu.
- Aranżacja pomieszczeń w mieszkaniu jest przykładowa.
- Wyposażenie przedstawione tylko w celach prezentacji, nie stanowi zobowiązania umownego.
- Wygląd budynku, jego części oraz zagospodarowanie terenu mogą nieznacznie ulec zmianie na etapie realizacji obiektu.
- Zmianie natomiast nie ulegną istotne cechy świadczenia oraz funkcjonalność budynku.

- ŚCIANY Z MOŻLIWOŚCIĄ ROZBIÓRKI
- ŚCIANY NIEROZBIERALNE
- PION KANALIZACYJNY